



1) L'onda del suono - The wave of sound
cm. 70x60



2) Di armi e di pugne - About battles and arms
cm. 70x70

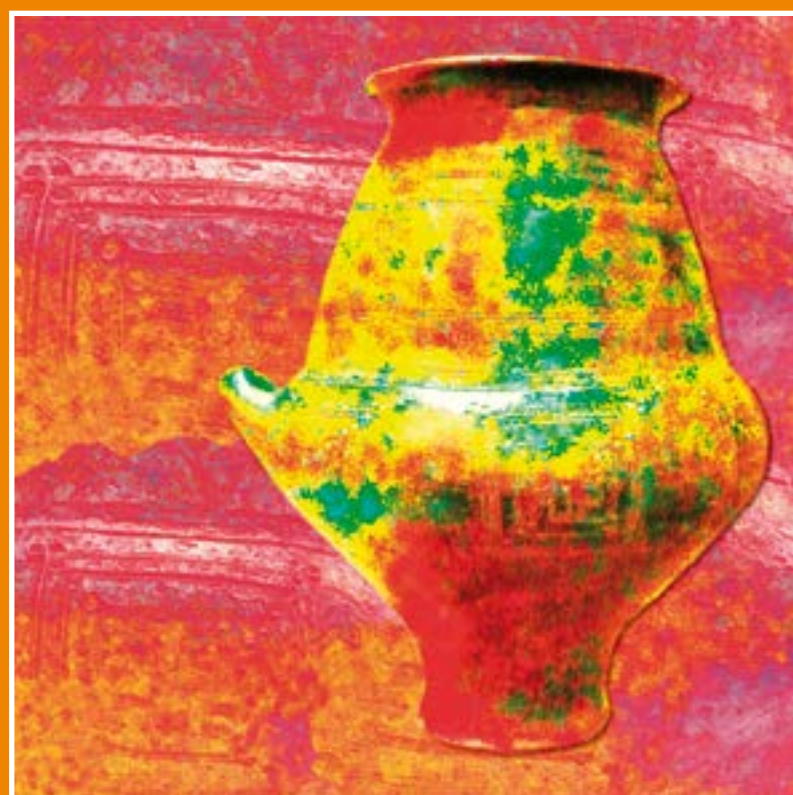


3) Astro sorgente - Rising star
cm. 50x50

Archeovisioni è stata la mostra nella mostra del 2010 dove Daniela Corsini - capostipite del movimento di fotografia pittorica Filtrismo® - ha condiviso la sua percezione di alcuni splendidi reperti del Museo Archeologico di Firenze (I). Nel 2013 il lavoro prosegue con queste nuove interpretazioni. L'insieme mostra la tensione verso il futuro della produzione corsiniana: minerve guardiane, scudi e spade chiudono la strada al ritorno, mentre corni e guerrieri procedono indomiti sotto l'astro sorgente sul nuovo giorno. La figura femminile conserva il suo passato e coglie l'attimo. Uno scrigno segreto chiude il suo mistero, che sapremo quando il nostro viaggio proseguirà. Intanto, il mare del tempo restituisce frammenti e ci lascia navigare su una barca senza vela né timone, come un monito e un augurio: se il destino è a volte ineludibile, sta a noi trarne il meglio.
Paolo Boschi



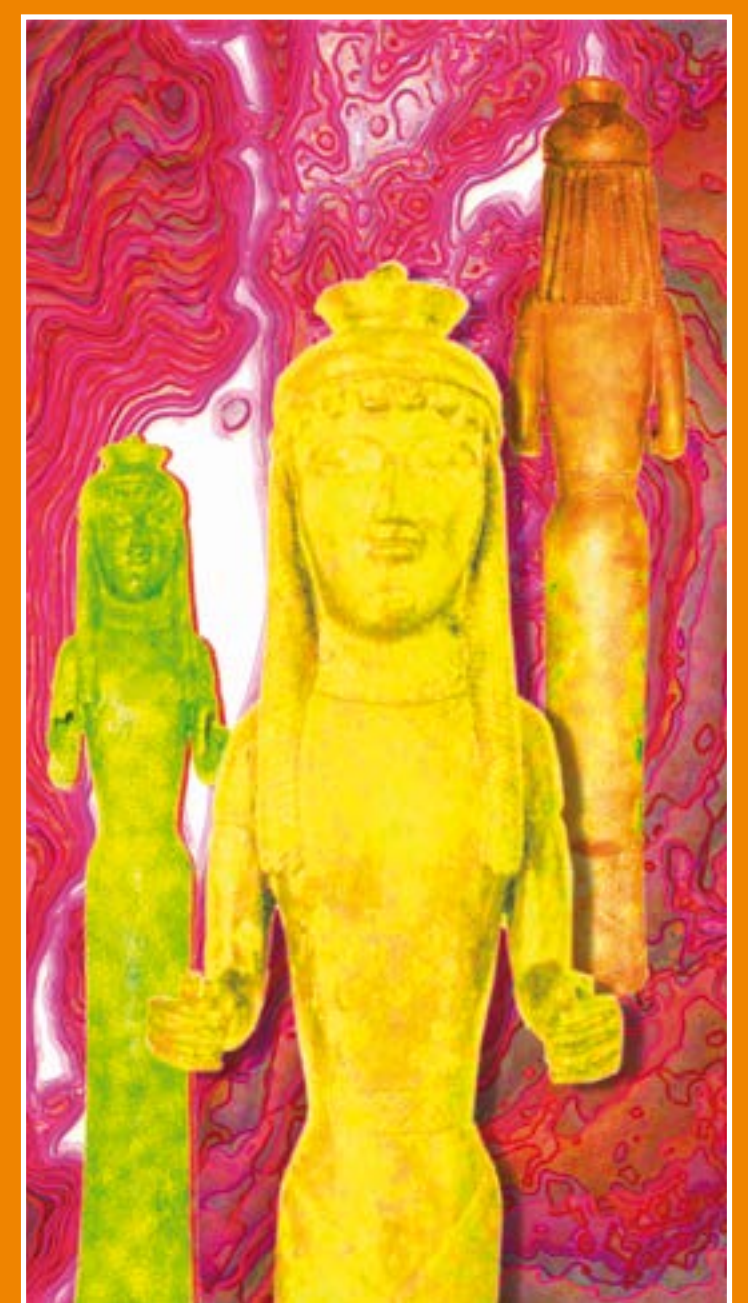
4) Minerva (da me, tutto) - Minerva (from me, everything)
cm. 100x57



5) Scrigno segreto - Secret case
cm. 50x50



6) Veniamo dalla luce - From light we came
cm. 55x50



7) Carpe diem - Carpe diem
cm. 60x33



8) Dal mare del tempo - From the sea of time
cm. 80x60



9) Viaggio - Journey
cm. 60x37